

OÖ PFLANZENSCHUTZ-AKTUELL



Certis Belchim
GROWING TOGETHER



Certis Belchim
GROWING TOGETHER



Strategien zur Bekämpfung von Erdmandelgras



Amaranth



W. Gänsefuß



Portulak



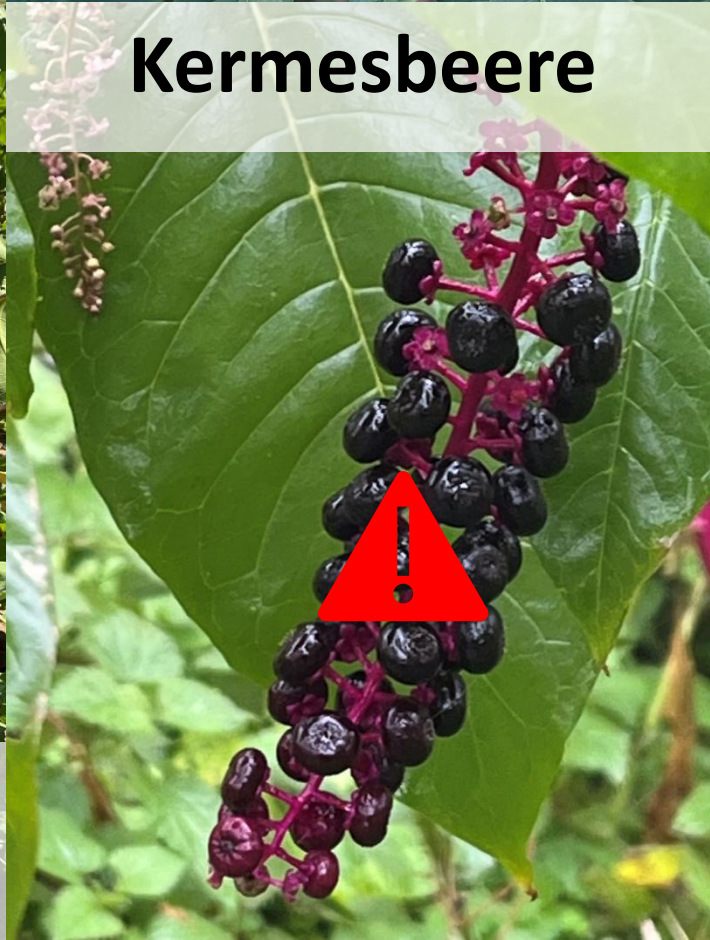
Div. Knöterich-Arten



Spitzklette



Stechapfel



Kermesbeere



Samtpappel



Ambrosia

S. Nachtschatten



Topinambur



K. Berufskraut





Johnsongras



Raygräser



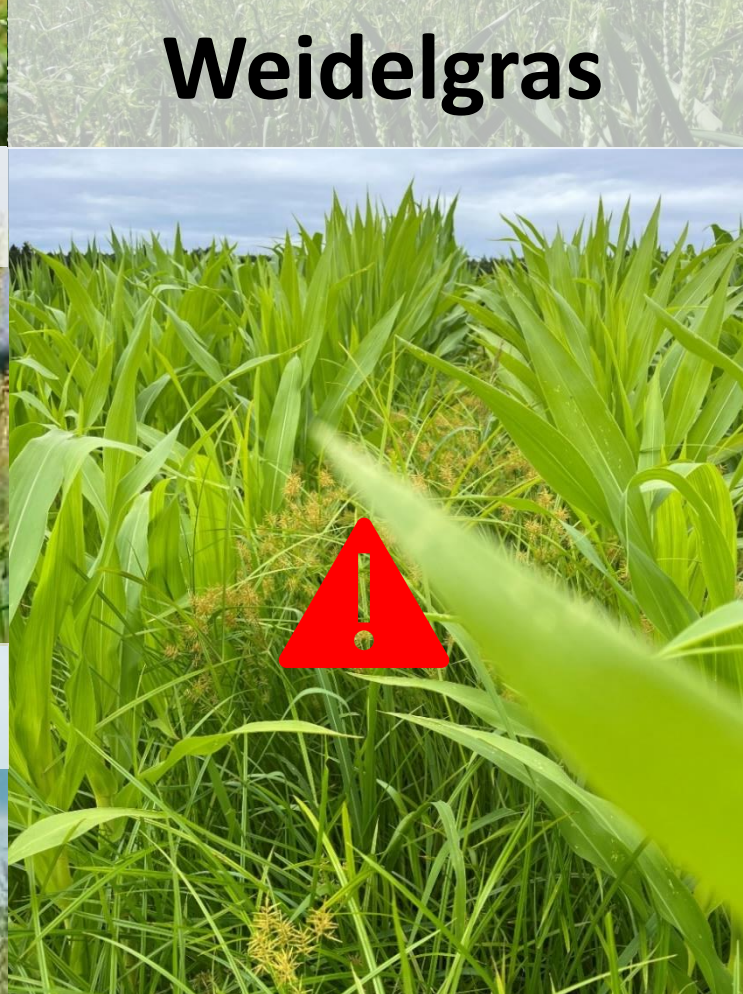
AFU



Windhalm



Weidelgras



Erdmandelgras



Borstenhirse



Hühnerhirse



Gabelästige Hirse

ACHTUNG ERDMANDELGRAS



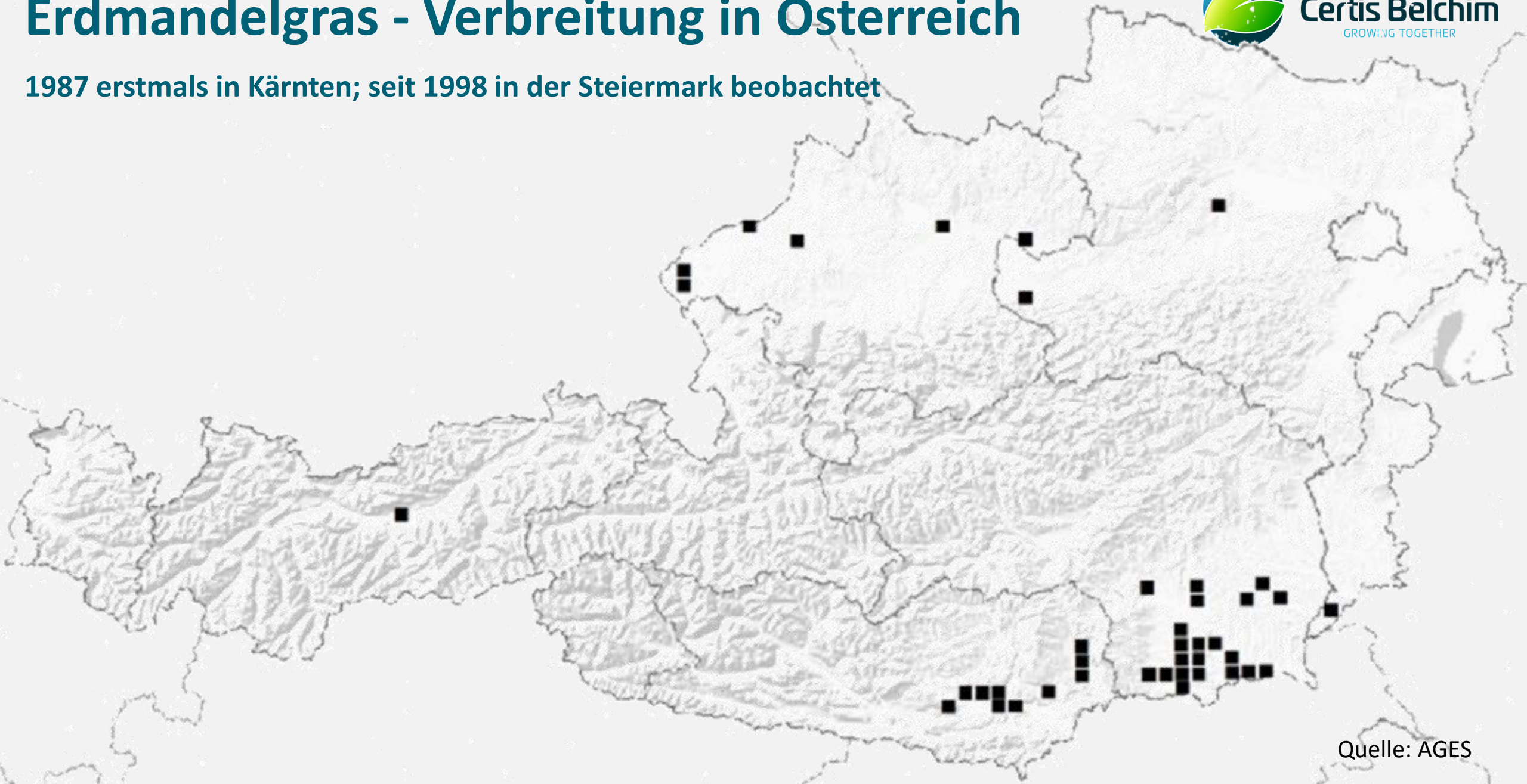
Die GEFAHR

- **WELTWEIT** auf Platz 16 der gefährlichsten Unkräuter eingestuft
- **Hohe Konkurrenzkraft**
- **Eine Pflanze** während einer Vegetationsperiode **mehr als 100 Knollen** entwickeln.
- Knollen: **5-6 Jahre keimfähig**
- **Überdauern Frost und Trockenheit**
- **Verschleppung** der Knollen erfolgt über Erde (Maschinen), Ernterückstände und Pflanzgut aus bereits besiedelten Flächen
- **Bisher** in AT keine Samenkeimung festgestellt?



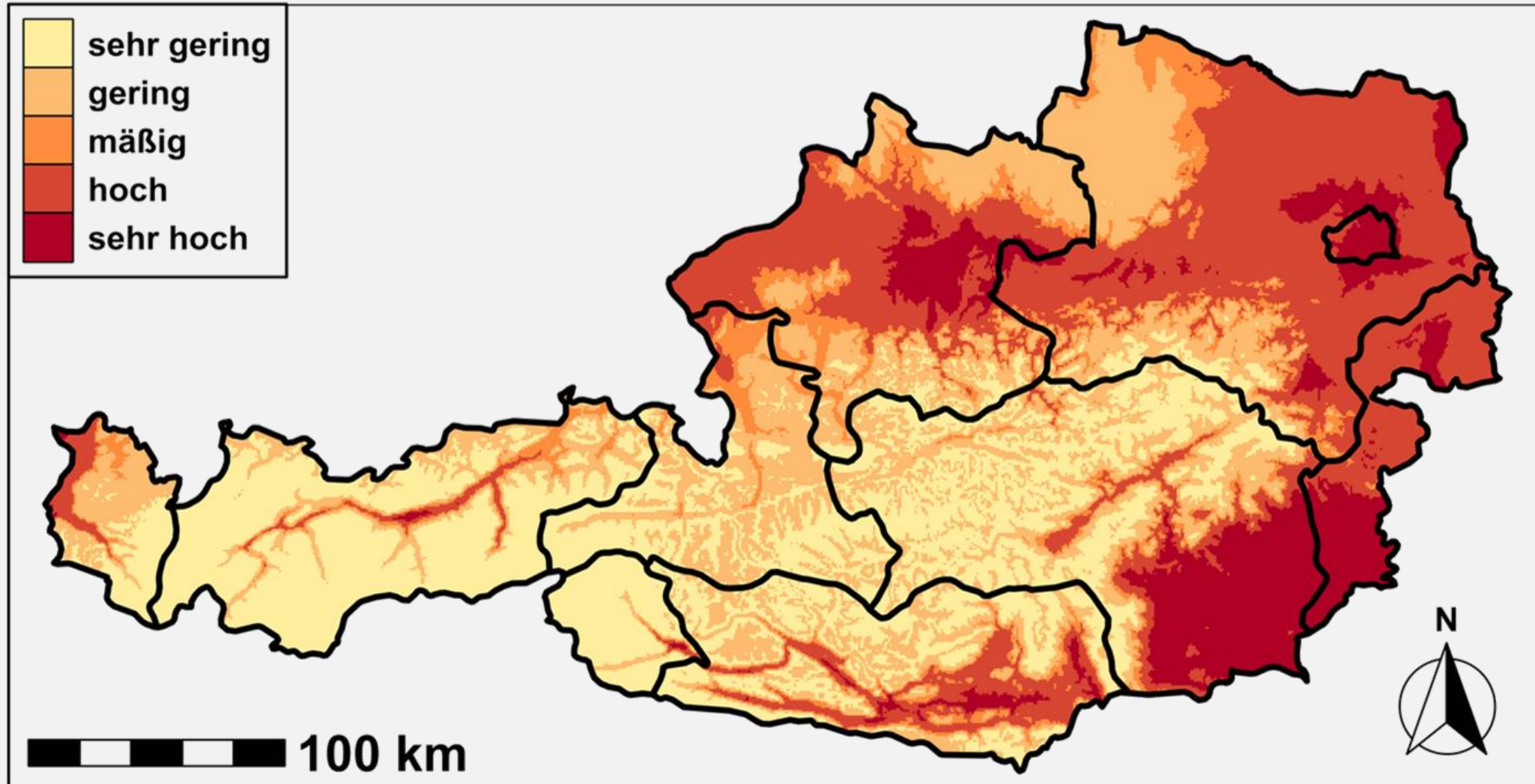
Erdmandelgras - Verbreitung in Österreich

1987 erstmals in Kärnten; seit 1998 in der Steiermark beobachtet



Erdmandelgras - Verbreitung in Österreich

Potenzielles Verbreitungsgebiet in Österreich (Projekt: AgriWeedClim)



Quelle: AGES

**Hier sollten eigentlich Kartoffeln wachsen.
Es handelt sich um einen wirtschaftlichen Totalschaden.**



**Es gibt mittlerweile Flächen, die aufgrund von Erdmandelgrasbefall
nicht mehr ackerbaulich genutzt werden können.**



Erdmandelgras (*Cyperus esculentus*)

Verwechslungsmöglichkeiten



Knolliges Zyperngras
(*Cyperus rotundus*)

- Knöllchen sitzen in der Mitte der Rhizome und nicht endständig
- Knöllchen sind bitter



hohes Zyperngras
(*Cyperus longus*)

- Dickere Rhizome ohne Knöllchen



Behaarte Segge
(*Carex hirsuta*)

- Leichte Behaarung auf den Blättern
- Bildet keine Knöllchen

Erkennungsmerkmale Erdmandelgras



Farbe: gelbliche Grün ist typisch

Blattspitze: Deutlich ausgeprägt

Behaarung: Ganze Pflanze ist unbehaart

Blatt: Deutliche Teilung in der Mitte

Stiel: Querschnitt des Stiels ist dreieckig

Stiel: Besitzt keine Halmknoten



STRATEGIE GEGEN ERDMANDELGRAS?



Bekämpfungsstrategie

Agrarforschung Schweiz

Es ist sehr schwierig, stark befallene Flächen von EMG freizubekommen. Mit geeigneten Massnahmen kann die Knöllchendichte im Boden jedoch erheblich (bis zu über 90 %) reduziert werden.

Bei einem schwachen Befall bzw. einem Erstbefall bestehen gute Chancen auf eine Sanierung.

Am effektivsten kann EMG im Maisanbau bekämpft werden.

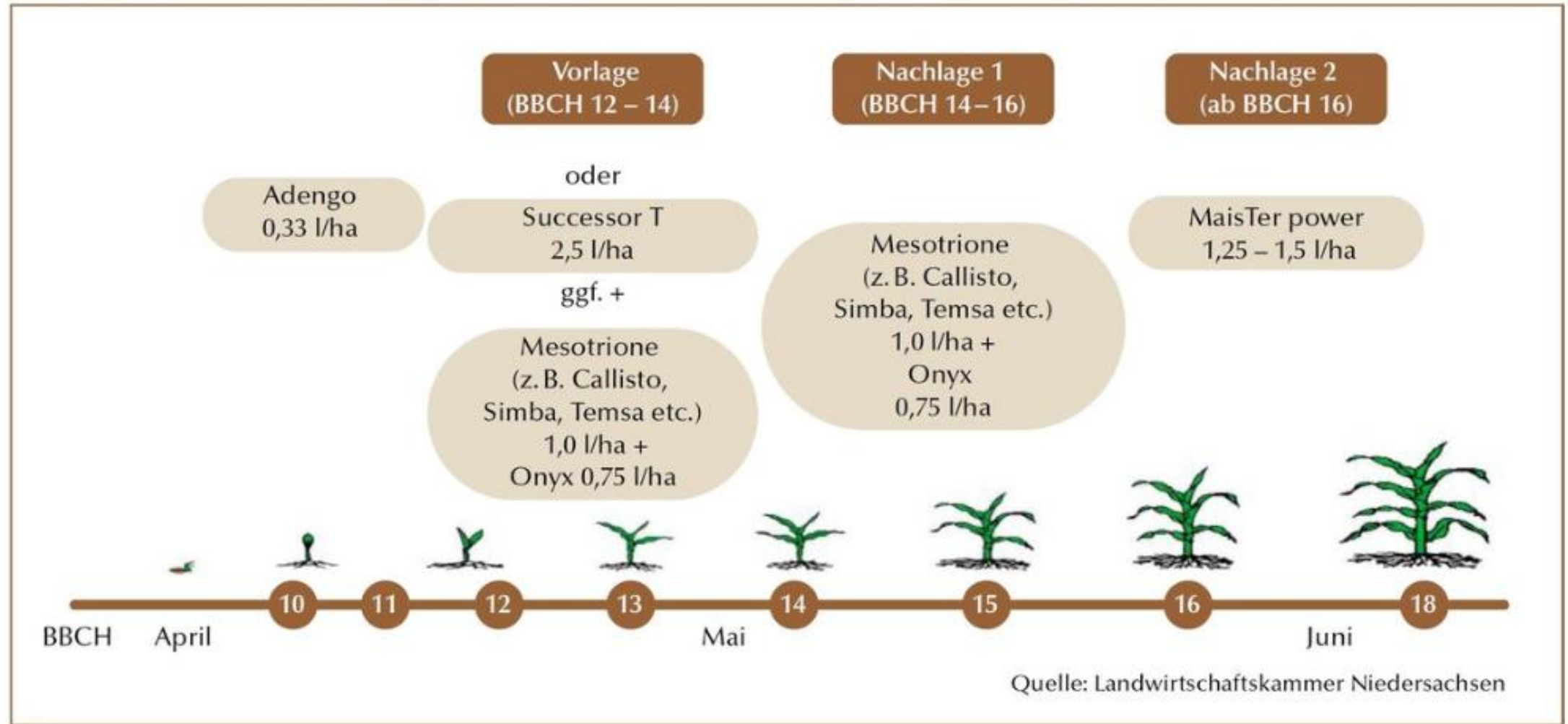
Eine erfolgreiche Bekämpfung ist in jedem Fall langwierig und erstreckt sich über mehrere Jahre. Dabei müssen verschiedene Massnahmen kombiniert und professionell ausgeführt werden.

Strategie gegen Erdmandelgras

Als erfolgsversprechende Pflanzenschutzmitteltätigkeit gegen das Erdmandelgras haben sich die Varianten mit **Mesotrione** (1,25 l/ha Elumis) + **Pyridat** (0,5 l/ha Onyx) und Bodenherbizid (1,25 l/ha Spectrum oder ~~2,5 l/ha Gardo Gold~~) bei der ersten Anwendung und 1,25 l/ha Maister Power und ~~0,5 l/ha Dual Gold~~ bei der zweiten Behandlung bewährt.

Bekämpfungsstrategie DLG

Grafik 2: Herbizidempfehlung für Erdmandelgras im Mais



Erdmandelgrasbekämpfung



Die ersten jungen „Knollen“ bilden sich bereits im Frühjahr nach dem Auflaufen.

Nachhaltige Bekämpfung bedeutet, das zu verhindern.



RECHTZEITIG BEGINNEN!



**ERDMANDELGRAS-BEKÄMPFUNGS-VERSUCHE
KÄRNTEN & STEIERMARK 2025**

AUS DER PRAXIS



VERSUCHSSTANDORT:

STMK



ANBAU:

14.04.2025



01.05. / BBCH 12:

SPECTRUM 1 +

ADENGO 0,4



19.5. / BBCH 14:

BOTIGA 1,0 + ONYX 0,5

400 L WASSER/HA + NM



Certis Belchim
GROWING TOGETHER



Kontrolle 30.05.2025

**ERDMANDELGRAS-
BEKÄMPFUNG STMK**

2. Applikation: **Botiga 1,0 l +
Onyx 0,5 l in 400 l/ha Wasser**

ERDMANDELGRASBEKÄMPFUNG STMK



Certis Belchim
GROWING TOGETHER



2. Applikation: Botiga 1,0 + 0,5 l/ha Onyx 400 l/ha Wasser

Kontrolle 13.06.2025

ERDMANDELGRASBEKÄMPFUNG STMK



Kontrolle 08.09.2025

ERDMANDELGRASBEKÄMPFUNG STMK

| Knollen | Anzahl je m ² | Reduktion |
|---------------------|--------------------------|------------|
| Unbehandelt | 5.875 | 0% |
| CB-Strategie | 388 | 93% |

Auszählung: 5x 0,2x0,2m = 0,2m² (Spatentief)

Unbehandelt: Erdmandelgras flächendeckend vorhanden + Panicum-Hirse

CB-Strategie: Erdmandelgras nicht flächendeckend, Panicum – Hirse vorh.
Probenahme in der behandelten Fläche nur aus Stelle mit EMG-Besatz.

Bekämpfung brachte sehr starke Reduktion der Anzahl der Erdmandelpflanzen.

Restpflanzen waren deutlich geschwächt und mit wesentlich weniger Knollen je Pflanze als die unbehandelten Pflanzen.

Kein Nicosulfuron in der Spitzfolge, Gabelblütige Hirse wurde nicht bekämpft.

AUS DER PRAXIS



VERSUCHSSTANDORT:

KTN 1



ANBAU:

30.04.2025



26.05. / BBCH 14:

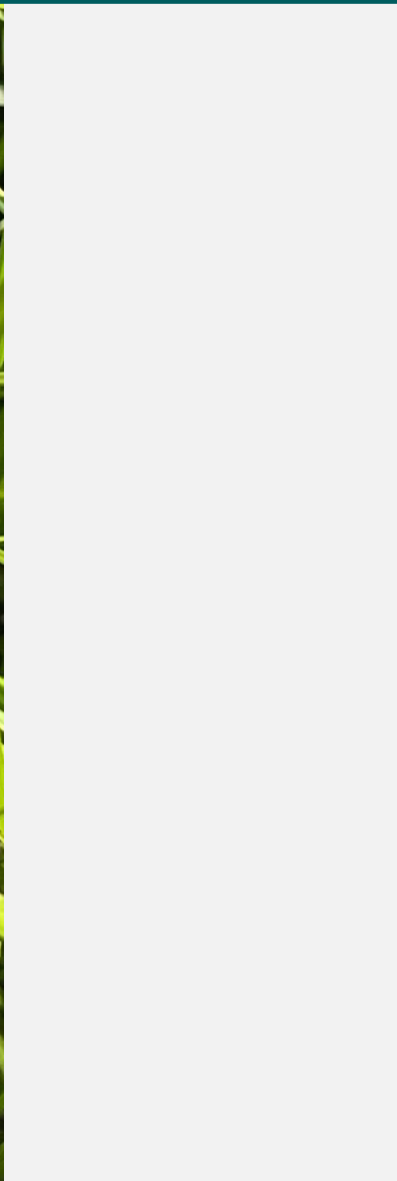
CB-MAISPACK +
SPECTRUM 1



10.6. / BBCH 15-16:

ONYX 0,8 + CALLISTO 1
200 L WASSER/HA

ERDMANDELGRAS-BEKÄMPFUNG KNT V1



Kontrolle 12.06.2025

ERDMANDELGRAS-BEKÄMPFUNG KNT V1



Kontrolle 09.07.2025

1. Applikation: 1 l Botiga + 1 l SL950 + 1 l Spectrum
2. Applikation: 0,8 l/ha Onyx + 1,0 l/ha Callisto; 200 l/ha Wasser

Erdmandelgrasbekämpfung Kärnten V1

| Knollen | Anzahl je m ² | Reduktion |
|---------------------|--------------------------|------------|
| Unbehandelt | 7.925 | 0% |
| CB-Strategie | 1.125 | 86% |

In den vergangenen 3 Jahren wurden keine Bekämpfungsmaßnahme durchgeführt, da der Moorboden zu feucht und nicht befahrbar war und das Problem auch unterschätzt wurde.

Auszählung: 5x 0,2x0,2m = 0,2m² (Spatentief)

Unbehandelt: Erdmandelgras flächendeckend vorhanden. + Samtpappel

CB-Strategie: Erdmandelgras nicht flächendeckend; keine Samtpappel
Probenahme in der behandelten Fläche nur von Stelle mit EMG-Besatz

Bekämpfung brachte eine nicht ausreichende Reduktion der Anzahl der Erdmandelpflanzen.

Restpflanzen waren deutlich geschwächt und mit wesentlich weniger Knollen je Pflanze als die unbehandelten Pflanzen.

Düsen: Lechler IDK 120-03; 8 km/h; 200 Liter Wasser je ha

**FAZIT: erste Behandlung muss früher gesetzt werden, damit weniger neue Knollen gebildet werden;
Wasseraufwandmenge zu gering für den dichten Bestand!**

AUS DER PRAXIS



VERSUCHSSTANDORT:

KTN 2



ANBAU:

12.04.2025



19.04. / VA:

ADENGO 0,44 +
SPECTRUM 1



29.5. / BBCH 15:

BOTIGA 1

250 L WASSER/HA + NM

ERDMANDELGRAS-BEKÄMPFUNG KNT V2



1. Applikation: 1 l Spectrum + 0,4 Adengo
2. Applikation: 1 l Botiga + NM; 250 l/ha



Kontrolle 30.07.2025

Erdmandelgrasbekämpfung Kärnten V2

| Knollen | Anzahl je m ² | Reduktion |
|---------------------|--------------------------|------------|
| Unbehandelt | 4.575 | 0% |
| CB-Strategie | 92 | 98% |

Auszählung: 5x 0,2x0,2m = 0,2m² (Spatentief)

Unbehandelt: Erdmandelgras flächendeckend vorhanden.

CB-Strategie: kaum Erdmandelgras vorhanden;
Probenahme in der behandelten Fläche nur von Stellen mit EMG-Besatz.

Bekämpfung brachte sehr starke Reduktion der Anzahl der Erdmandelpflanzen.

Restpflanzen waren schwach, fast keine Knollen bei den behandelten Pflanzen

Wasseraufwandmenge ca. 250 L + NM war hier anscheinend ausreichend; Düsen: Lechler IDK 120-04

Druck: ca. 3,3 bar

Fazit: Anwendungszeitpunkt und Applikationstechnik hat gepasst.

Geringerer Erdmandelgrasdruck durch konsequente Bekämpfung in den Vorjahren.

DIE AUSWERTUNG

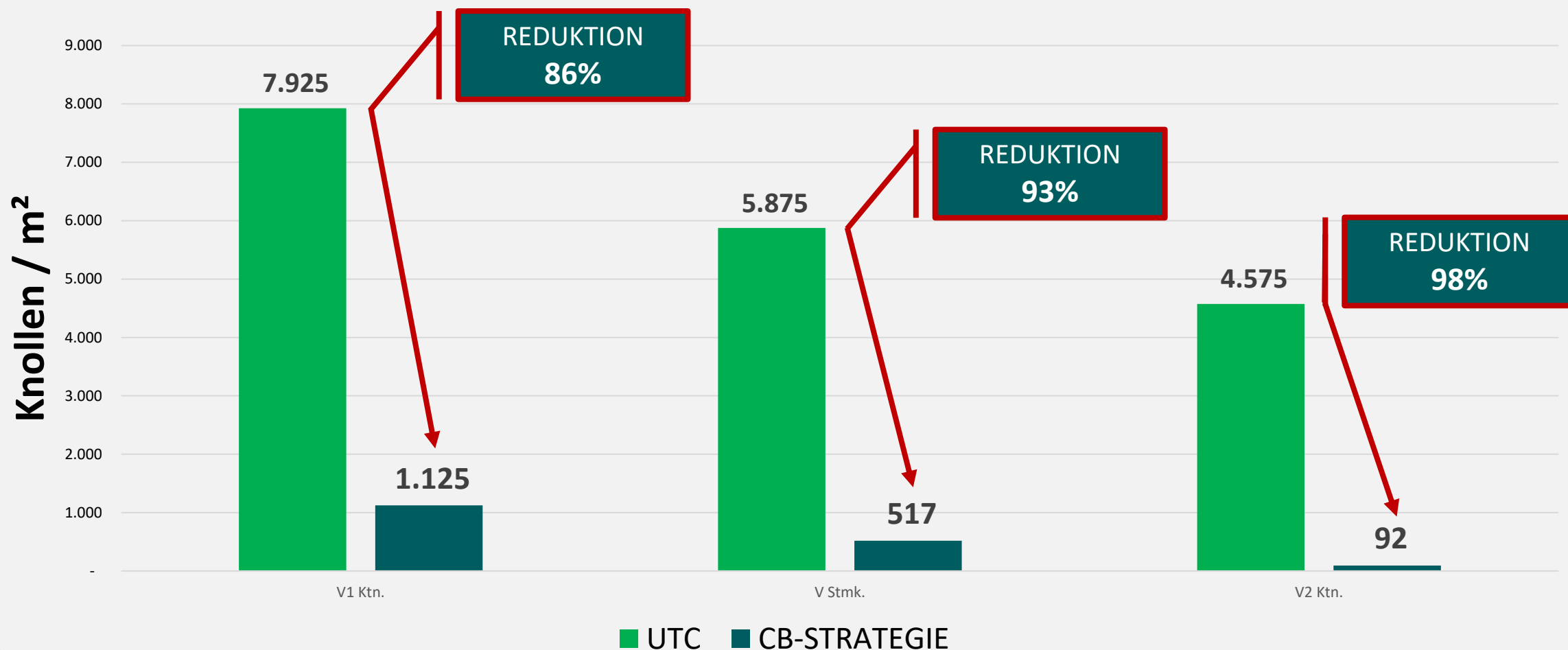
Kontrolle 0,04 m²



CB-Strategie 0,04 m²



ÜBERSICHT VERSUCHE 2025



TBA-
FREI



1 l/ha Botiga + 1 l/ha SL950
(5L Botiga + 5L SL950 für 5 ha)



0,75 -
1,0 l/ha

TBA-
FREI

Spectrum®

+

1,0 l/ha

Callisto®

+

1,0 l/ha

TBA-
HÄLTIG

Spectrum® Gold

oder

2,0 l/ha

EMPFEHLUNG NA:
Geringer bis mittlerer Erdmandelgrasruck

KORR.-
EMPF. NA:
Starker Erd-
mandel-
grasdruck

Anwendungshinweis:

Bekämpfung so früh wie möglich!
Gegebenenfalls eine VA-Behandlung
durchführen.

Anwendungshinweis:

Applikation Erdmandelgras:
max. 5-10 cm Wuchshöhe!
Bei der Applikation grobtropfige
Düsen verwenden (z.B. Lechler IDK
120-04 oder 120-05).
Genügend Wasser bei Anwendung
verwenden (350-500 l/ha) oder/und
Zugabe von Netzmittel.



BBCH 12



BBCH 13



BBCH 14



BBCH 15



BBCH 16-18



BBCH 30-39



BBCH 51-69



BBCH 71-89

Chemische Erdmandelgrasbekämpfung

- ✓ ERKENNEN & NICHT IGNORIEREN
- ✓ NICHT KOSMETISCH BEKÄMPFEN, SONDERN NACHHALTIG
- ✓ FRÜHZEITIG BEGINNEN
- ✓ BEHANDLUNG BEI 5-10 CM WUCHSHÖHE
- ✓ BEI STARKEN DRUCK: (VA-), NA- & KORREKTURBEHANDLUNG
- ✓ AUF GUTE BENETZUNG ACHTEN
- ✓ NICHT WASSER SPAREN (350-500 l/ha)
- ✓ ZUGABE VON NETZMITTEL
- ✓ GROBTROPFIGE DÜSEN VERWENDEN (z.B. Lechler IDK 120-04 / 120-05)
- ✓ DRAN BLEIBEN & GEDULDIG SEIN



ALLES GUTE FÜR 2026





Certis Belchim

GROWING TOGETHER

**DOWN TO
EARTH**

Mehr Informationen finden Sie unter:

www.CertisBelchim.at